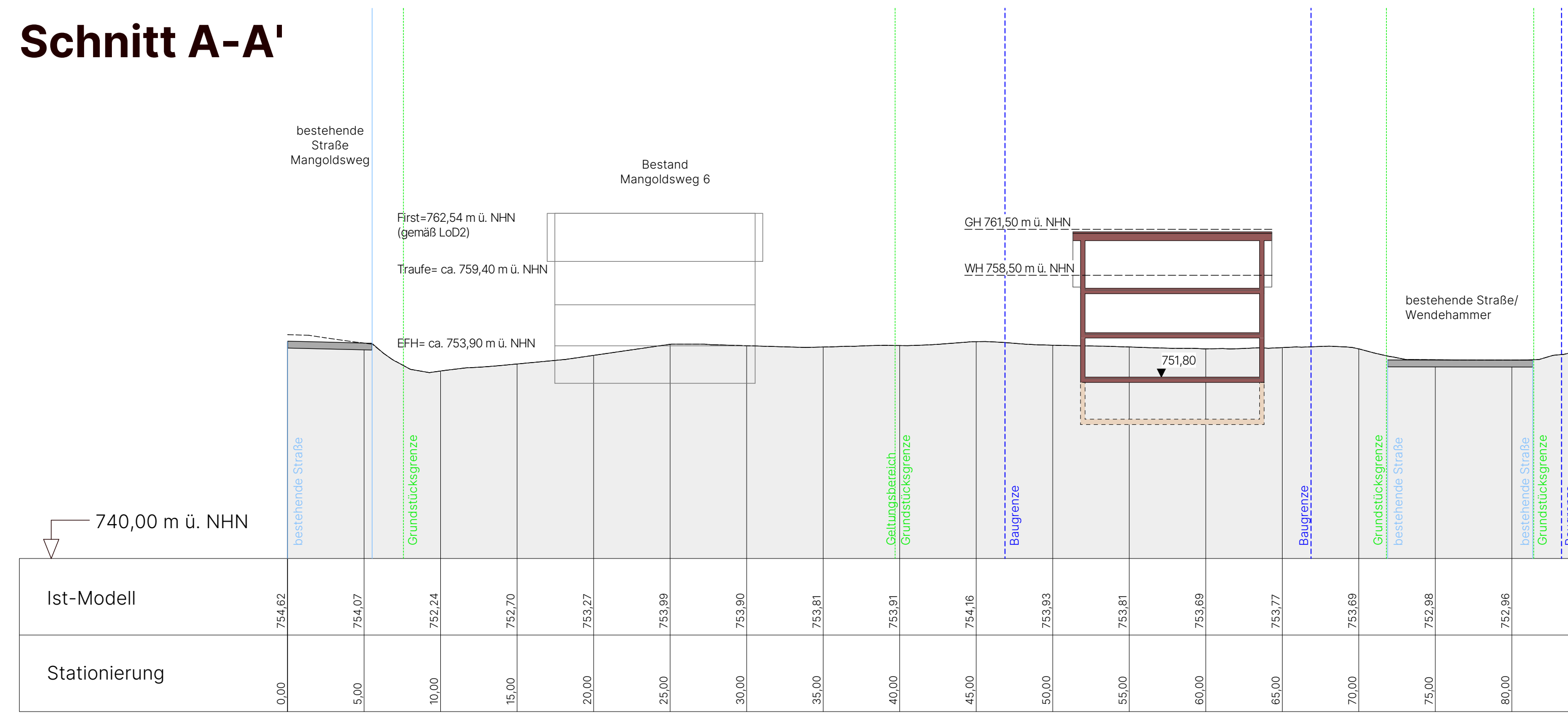
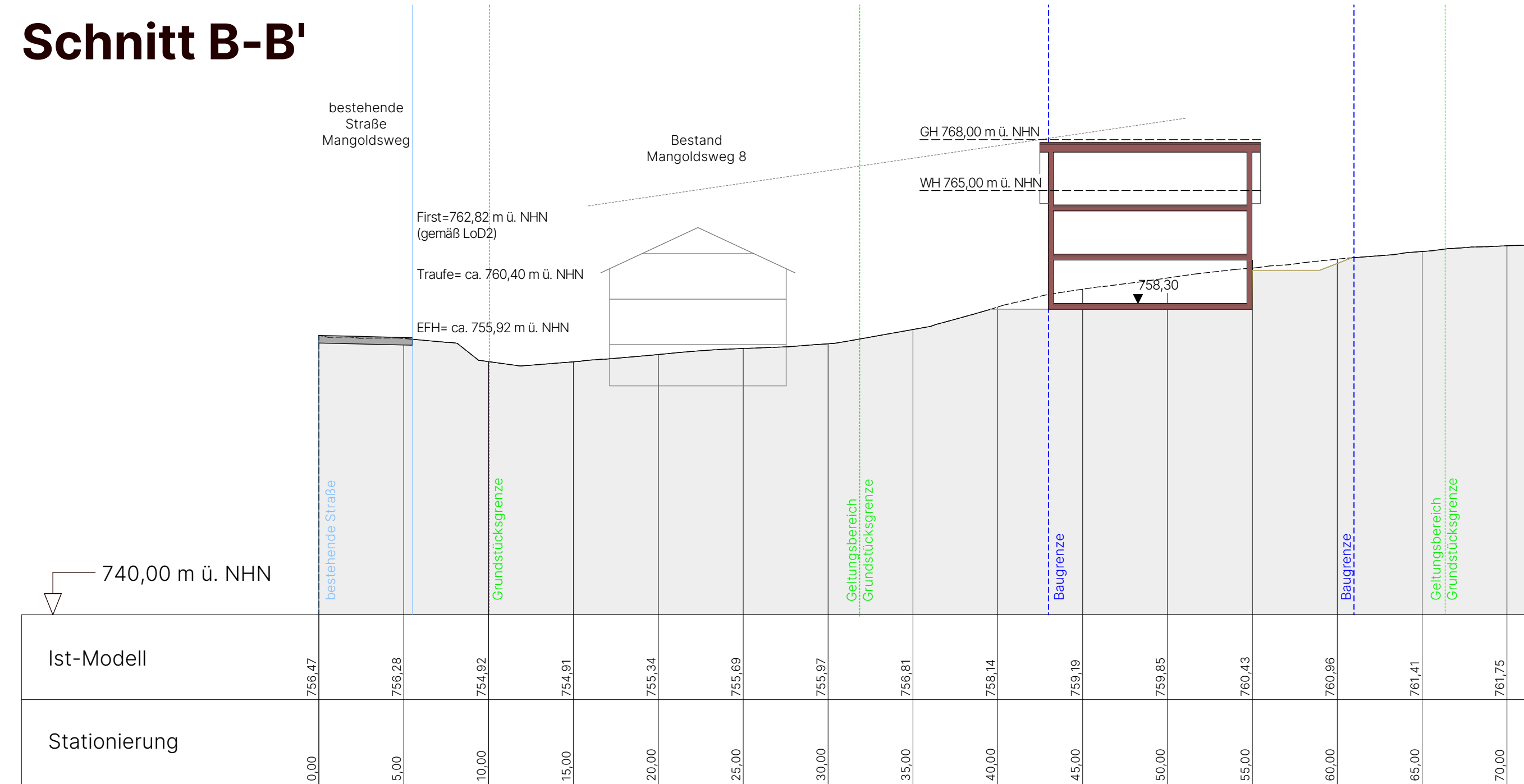


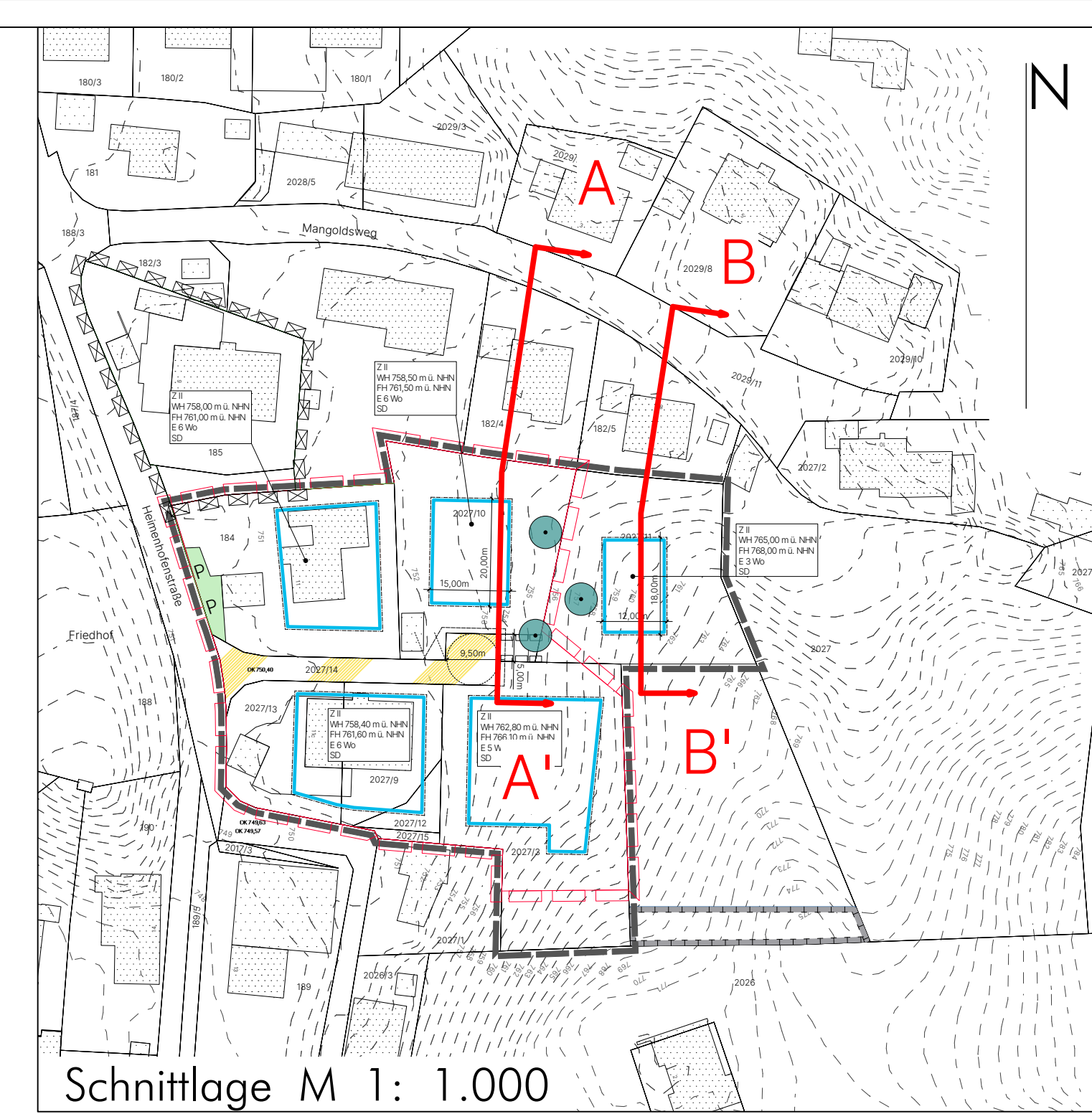
# Schnitt A-A'



# Schnitt B-B'

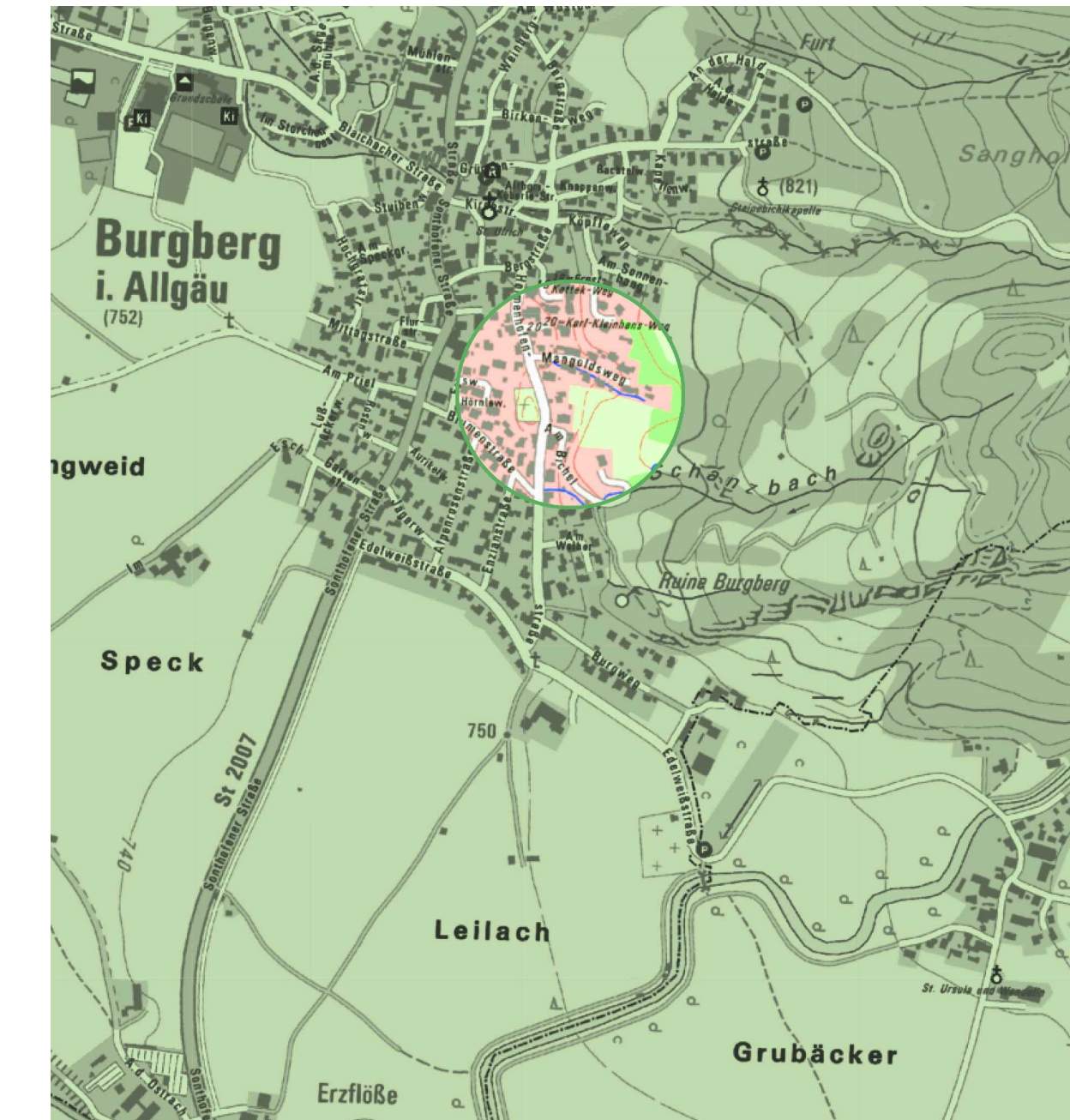


M 1: 250



**SIEBER CONSULT**

Stadtplanung    Artenschutz    Immissions-schutz    Landschafts-planung



**Gemeinde Burgberg i. Allgäu**  
 1. Änderung und 1. Erweiterung  
 der Ortsabundungssatzung  
 "An der Heimenhofenstraße"

**Unverbindliche,  
 beispielhafte  
 Geländeschnitte zur  
 Fassung vom 15.03.2023**  
 M 1: 250  
 Sieber Consult GmbH